

6

月号

アートを通して、思考力・発想力を育む。



保護者様向け手引き

1年生

# はじめに



いつもみらいアート Tokyo をご利用いただきありがとうございます。今月の教材をお届けします。

みらいアート Tokyo は、将来を担うこどもたちにとって必要な思考力・発想力を、アートを通して育んでいくことを目指しています。

現代社会は予測のつかない不確実社会と言われますが、こどもたちが大人になる時代はさらに不確実性が増し、今以上に、粘り強い思考力や周りを元気にさせる発想力が求められます。そして、こういった力は、解答のある受験競争では育まれにくい実情があります。そのため、比較的時間のある小さいころから、このような思考を習慣化させていく必要があると考えます。

近年、ビジネスの現場ではアート思考が注目を集めています。アート思考とは、答えが存在する前提でそれを効率よく探すのではなく、常識を疑い、答えのないものに対してでも自分なりの考えを生み出す思考力のことをいいます。このアート思考は、アートを創造する際のプロセスである、【観察】⇒【疑問】⇒【新しい組み合わせ】を繰り返し行うことで磨かれていきます。みらいアート Tokyo の教材は、この思考プロセスを、こどもたちに無理なく体に染み込むよう設計しています。

一方で、アートは「楽しむ」という要素が非常に重要です。みらいアート Tokyo の各設問に対し、あまり堅苦しく考えず、こどもたちの伸び伸びとした取り組みを第一に考えてあげてください。我々は、誰にも共通する正解はなく、お子さんの数だけ正解があると考えています。

おうちの方々におかれましては、ぜひ本手引きをご一読の上、必要に応じてお子さまのサポートをお願いします。

みらいアート Tokyo プロジェクトメンバー一同

## 目次

はじめに .....	1
目次 .....	2
今月のテーマとねらい .....	3
教材の取り組み方 .....	4-5
印刷について .....	6-7
提出内容 .....	8
写真の撮影方法 .....	9
提出方法 .....	10

# 今月のテーマとねらい



今月のテーマとねらいは以下のとおりです。

## ●トピック1 色彩

<ねらい>

- ・異なる明るさで塗られた絵を見て、色の違いを考えることができる。
- ・色に明るい、暗いという考え方があることや、明るさの変え方を知る。
- ・色の明るさを変えて塗ったり、自由に描き足したりすることを楽しむ。

## ●トピック2 観察して描く

<ねらい>

- ・ものの特徴を観察できる。
- ・様々な観点で見ることで、見慣れている物から新たな一面を見つけることができる。
- ・特徴をつかんで描くことができる。

## ●提出課題

<ねらい>

- ・お気に入りのものを観察し、色使いやタッチなどを工夫して、描くことを楽しむ。

# 教材の取り組み方 1

1

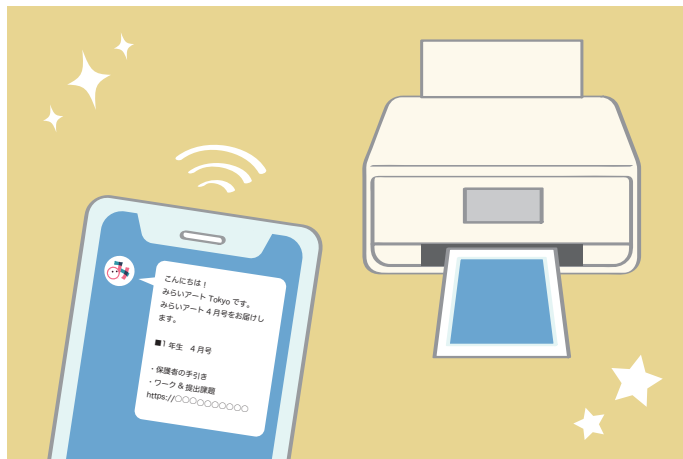
毎月1日にLINEにて教材のリンクをお届けいたします。教材ページへジャンプし、印刷してください。印刷についてはp6をご参照ください。

・入会直後は、お送りした教材取得ページからダウンロードしてください。翌月以降は原則1日に教材を配信いたします。

・印刷はご自宅のプリンターやコンビニ等で行ってください。ご家庭に合った方法で教材をご使用ください。

例1：全ページ片面印刷（カラー推奨。初めての方はこちらがおすすめです。）

例2：タブレットで見つつ、提出課題や書き込みの必要なワークを印刷



2

ワークと提出課題に取り組んでみましょう。ワークに取り組むことで、提出課題への理解が深まります。

・各ワークに「おうちの方へ」欄があります。お子さんと一緒に考える際のヒントとなるので、ご活用ください。

・各ワークに、使用画材の案内があります。ご用意が難しい場合は、省いていただいたり、お子様が好きな画材を取り入れていただいても問題ございません。



・難しいと感じた場合は、答えの例のページを参考にしてください。

答えの例と違った答えであっても、間違いというわけではありません。お子さん独自の感性を大切にしてください。

・やり終えたページは、はなまるを付けて、お子さんをほめてあげてください。

# 教材の取り組み方 2

3

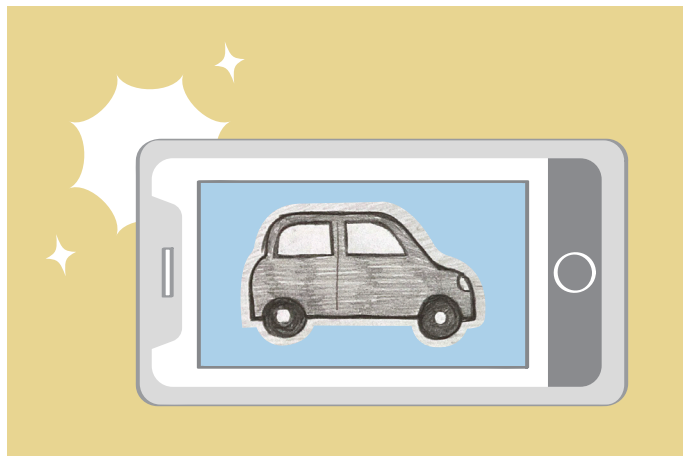
課題が出来上がりましたら作品を撮影し、LINEでご提出ください。  
提出内容は p8、撮影方法は p9、提出方法は p10 をご参照ください。

・コメント付けは、会員期間中に限り教材発行日から 90 日以内は受け付けております。  
例：6 月中であれば、6 月号のほか、4 月号、5 月号も提出可能。

・課題の提出は任意となります。コメント付けのサービスを利用せず、教材のみをご利用いただく使い方でも問題ございません。

・提出は各号、お 1 人様 1 点までとなります。

・月末までにご提出いただくと、原則として、生徒さんごとに毎月固定のクレヨン先生が担当します。ただし、先生のご都合などにより、予告なく変更する場合があります。  
また、各号の同月末までに課題提出頂けなかった場合は、その課題に関しては、別の先生が担当する場合がございます。



4 後日、クレヨン先生のコメントを入れて LINE にて返信いたします。



# 印刷について 1



教材の保存方法と、印刷についてのご紹介です。

※ 2024 年 8 月時点の情報に基づいており、最新の情報を反映したものではありません。

※記載されている情報や手順が変更される場合があります。そのため、正確性や完全性についての保証はいたしかねますので、ご了承ください。

※詳細な操作方法等については、各サービスにご確認ください。

## データ保存方法

### iPhone

- 1：教材の URL をタップして PDF データを開く
  - 2：画面右下「：」マークをタップし、「ブラウザ」で開くをタップ
  - 3：ブラウザ画面下（Safari の場合）、真ん中にある共有マーク（四角形から矢印が出ているマーク）をタップ
  - 4：「" ファイル " に保存」をタップ
- 以上で、iphone 内のファイルアプリに保存されます

### Android

- 1：教材の URL をタップして PDF データを開く
  - 2：画面右上「：」マークをタップし、「他のアプリで開く」をタップ
  - 3：ブラウザを開くと、自動で PDF がダウンロードされます。（Chrome の場合）
- データを開く場合は、ファイル管理アプリを入れてご確認ください。Chrome の画面右上の「：」をタップし、「ダウンロード」をタップ、保存した PDF をタップして、PDF を開くアプリを選択してご確認ください。

### パソコン

PC 版 LINE を使うなどで、保存も可能です。

# 印刷について 2



## 印刷方法（ご自宅のプリンター）

### iPhone

- 1：「ファイル」アプリから、印刷したいデータを選択
  - 2：画面左下にある共有マークをタップ（四角形から矢印が出ているマーク）
  - 3：プリントをタップ
  - 4：プリンタの項目で、使うプリンタを選択
  - 5：印刷内容を設定し右上のプリントを押して印刷
- または、スマホ対応プリンターのアプリを入れて印刷することも可能です。
- 例：Canon のプリンターであれば「Canon PRINT」

### Android

- 以下のような方法で、印刷が可能です。
- ・スマホ対応プリンターのアプリを入れて印刷する
- 例：Canon のプリンターであれば「Canon PRINT」

### パソコン

PC にプリンターを接続することで、印刷可能です。

## 印刷方法（コンビニ）

ご利用になるコンビニや、印刷データが入ったメディアにより印刷方法が異なります。  
各コンビニの印刷案内をご確認ください。

#### ・セブンイレブン

<https://www.sej.co.jp/services/multicopy/print.html>



#### ・ファミリーマート

<https://www.family.co.jp/services/print/print.html>



#### ・ローソン

<https://www.lawson.co.jp/service/others/multicopy/#phone>





# 提出内容



以下の内容を写真に撮ってお送りください。

写真の撮り方については p9 を、写真のサイズについては p10 をご参照ください。

2 点をお送りください。

- 作品の写真
- 作品情報 (p17) の写真

(名前、タイトル、観察したもの、工夫したところ・頑張ったところ、その他)

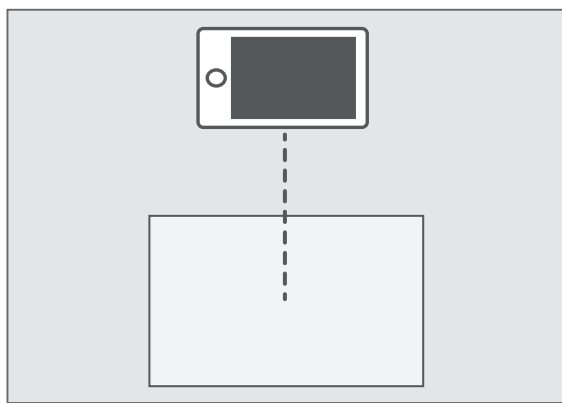
# 写真の撮影方法

## 使う道具

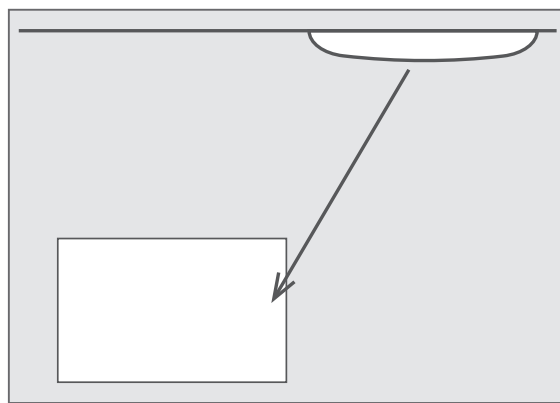


作品をスマートフォンなどで撮影して下さい。色味などが実物と大きく変わらないようであれば、スキャンでも構いません。

## 写真の撮り方

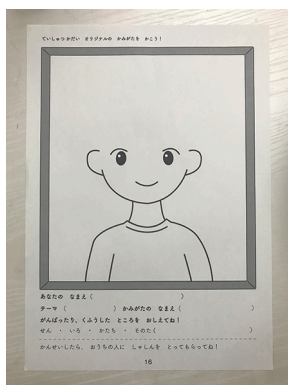


カメラと作品をなるべく平行にし、用紙全体を入れて下さい。



作品の上方向から照明をあて、影が被らないようにして下さい。

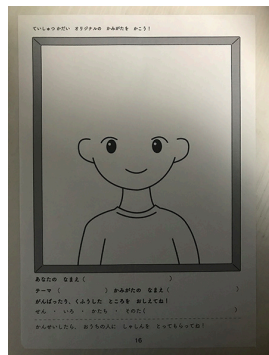
### ○良い例



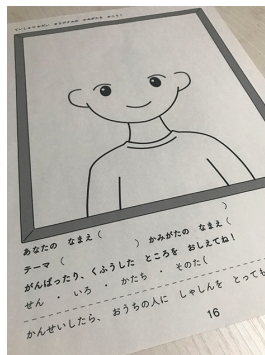
- ・用紙全体が画面におさまリ、平行に撮れている
- ・影がかぶっていない
- ・ぶれたり、ぼやけたりしていない
- ・文章や絵の内容が把握できる

### ×悪い例

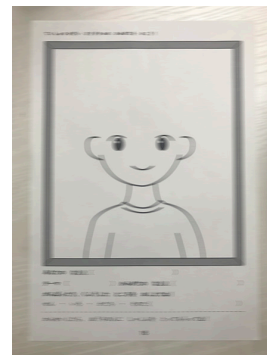
絵の内容や、作品情報を把握しづらいお写真は、再度ご提出をお願いする場合がございます。



影がかぶっていて、絵や文字が見づらい



・用紙が画面におさまっていない  
・斜め下からなど、正しい内容が把握しづらい



・内容が把握できないほど解像度が低い  
・ぶれたり、ぼやけたりしている

# 提出方法

- 提出課題は、みらいアート Tokyo の LINE アカウントトーク画面へお送りください。  
※友達追加済みの方が読み込んだ場合は、トーク画面が開きます。  
※課題の提出は任意となります。

☆友達追加 URL

<https://lin.ee/xQ22pQZ>



- 提出いただいた作品にコメントを付け、返信いたします。  
今月号の締め切りは **6 月 30 日** です。

- 提出課題のみご提出いただけます。** トピック 1、2 での制作物は対象外です。「きまぐれチケット」をご購入いただくことで、課題以外の作品などをご提出いただけますので、ご検討ください。詳細はコチラ [https://miraiart.tokyo/kimagure\\_ticket/](https://miraiart.tokyo/kimagure_ticket/)



- コメント付けは、会員期間中に限り教材発行日から 90 日以内は受け付けております。
- 提出は各号、お 1 人様 1 点までとなります。
- 写真のサイズは **1 枚あたり 50KB 以上、合計で 5MB 以内** をお願いいたします。
- 提出の仕方は予告なく変更する場合があります。あらかじめご了承ください。

# 個人情報取り扱い

弊社のプライバシーポリシーに則り、丁寧に取り扱います。

なお、提出して頂いた作品は、匿名の上、弊社ホームページ、SNS 等へ転載する場合があります。あらかじめご了承ください。

<https://miraiart.tokyo/privacypolicy/>